

# S|P|O|T|

## HONDSRUGPARK AMSTERDAM



**Your**  
**new**  
**city**  
**living**



# Contents

## 8 Architect aan het woord

Aldo Trim

## 10 Architect aan het woord

Joris Deur

## 12 Wonen in SPOT

New city living

## 14 A new hotspot

Hondsrugpark

## 18 Goed bereikbaar

On the SPOT

## 20 Eigentijds wonen

Het aanbod



## 32 Volop vertier

Hotspots in de buurt

## 22 Voor ieder wat wils

Your comfort SPOT

## 24 Scarlet Your private SPOT

## 26 Crystal Your own SPOT

## 28 Woning die past bij iedere levensstijl

De woningtypen

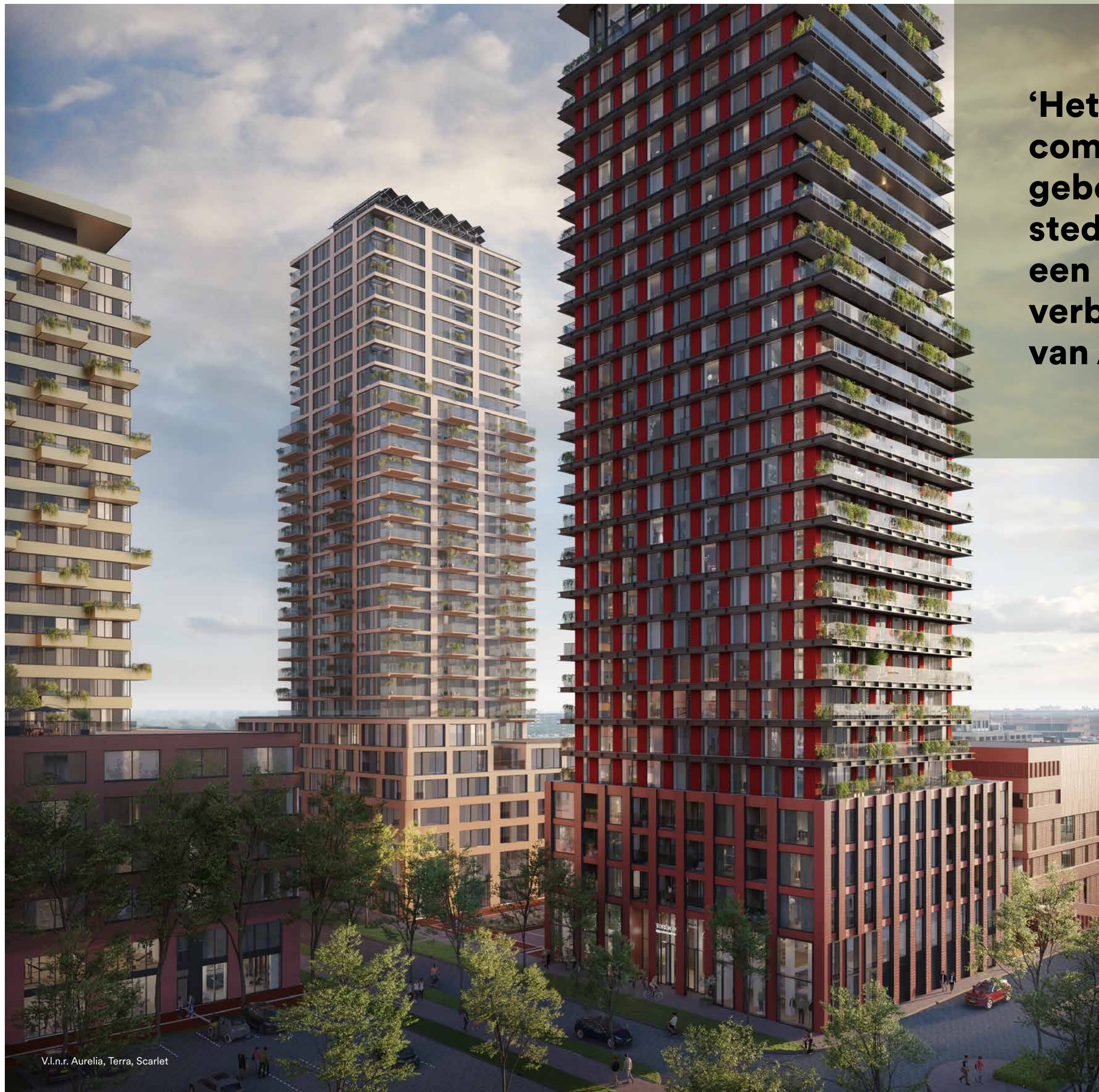
## 40 Voor een nóg fijner thuis

LIVVIN on the SPOT

## 42 Het verkoopteam

FRIS en Eefje Voogd





**‘Het wordt een combinatie van hoge gebouwen, de grootstedelijkheid versus een lokale sfeer en de verbinding met de rest van Amsterdam.’**





# ‘De fijnmazigheid van SPOT zorgt voor een aangenaam woonklimaat en maakt de buurt heel toegankelijk.’

Architect aan het woord:  
Aldo Trim



“SPOT wordt een Amsterdamse stadswijk waar mensen zich snel thuis voelen”, vertelt Aldo Trim, de verantwoordelijk architect van KAAAN Architecten. “Zo komen er imposante woongebouwen, maar ook alledaagse voorzieningen, zoals een klein café op de hoek, een buurtkamer, een fietsbar en sportvoorzieningen. Aantrekkelijk voor de bewoners van SPOT, maar ook voor mensen uit de rest van Amsterdam-Zuidoost.”

Het gerenommeerde architectenbureau was al in 2016 betrokken bij SPOT als stedenbouwkundig architect. “Samen met de gemeente en de projectontwikkelaars maakten wij het masterplan voor de verschillende gebouwen en de hele gebiedstransformatie. Eigenlijk is SPOT, samen met een ander project, de aanjager geweest van de gehele gebiedsontwikkeling van Amstel III. Destijds was het pionieren in de polder. Het ging om een desolaat gebied met alleen maar kantoren. Er lag geen plan of visie. Langzaam groeide het uit tot wat het nu is.”

## Stadse identiteit creëren

Het Amsterdamse karakter van bakstenen grachten, panden en bruggen was het uitgangspunt in het ontwerp van SPOT. “We kozen ervoor om van de eerste

bouwlagen vanaf de grond, waarop de gebouwen staan, een steenachtige wereld te maken. Een dichte wereld met tastbare details, waarin de straten als het ware zijn uitgeslepen. De roodkleurige stenen op straatniveau houden de gebouwen bij elkaar, maar er zijn verschillen in materiaalgebruik als je hoger komt. Zo creëer je een duidelijke gebiedsidentiteit, een herkenbare plek, met een typerende diversiteit van de individuele gebouwen. In een minimalistische stijl, zodat de kracht van het materiaal kan spreken.”

## Hoogste gebouw als landmark

Bij het ontwerp van SPOT keek de architect ook goed naar de omgeving waarin de zeven gebouwen kwamen te staan. “Een heel belangrijk element is het toekomstige Hondsrugpark. Het woongebouw van SPOT dat het eerst in verkoop gaat, Crystal, staat op de hoek van dit park en het water. Dat vroeg om een sterke stedenbouwkundige markering: op die plek kom je SPOT binnen. Het is het eerste gebouw dat je ziet en niet voor niets meteen ook de hoogste.”

Ook de Hogehilweg speelde een belangrijke rol in het ontwerp. Trim: “Dit wordt een intieme buurtstraat, die we als een mooie, dichte stadsstraat in het plan hebben gelegd. De kleinschaligheid van de nieuwe bouwblokken maakt het gebied heel toegankelijk. Ze staan ook heel dicht bij elkaar. Zo krijg je een interessant spel van doorgangen, binnenpleinen en hofjes.”

## Gebied voor mensen in Zuidoost

SPOT komt in Amstel III, dat zich volgens Trim ontwikkelt tot een heel kosmopolitisch stadsdeel, dat nieuwe bewoners aantrekt maar ook hopelijk voor de mensen in Zuidoost is en blijft. “Dit stadsdeel wordt van de buurtbewoners, waarin mensen uit Zuidoost kunnen doorgroeien. Het wordt een combinatie van hoge gebouwen, de grootstedelijkheid versus een lokale sfeer en de verbinding met de rest van Amsterdam. De essentie is dat jongeren in Amstel III een start kunnen maken op de woningmarkt, dankzij de betaalbare woningen.”

## Openbare ruimte als verbindende factor

Volgens Trim besteedt de gemeente veel aandacht aan de inrichting van de openbare ruimte. “Het wordt op zo’n manier gedaan dat Amstel III geen eiland wordt in de stad. De openbare ruimte knoopt alle buurten aan elkaar, wat ervoor zorgt dat Amstel III een integraal onderdeel is van het nieuwe Amsterdam. De kwalitatieve omgeving loopt als een netwerk tussen de gebouwen en buurten door. En Amstel III heeft een groot voordeel: de heel goede ligging. Er is natuur vlakbij en met het openbaar vervoer ben je zo op Schiphol, de Zuidas en in Utrecht. Ook de bereikbaarheid van en naar de binnenstad is uitstekend.”

‘De kwalitatieve omgeving loopt als een netwerk tussen de gebouwen en buurten door.’

## Architect aan het woord: Joris Deur



**‘De pioniersgeest van de bewoners wilden we terug laten komen in de architectuur van Scarlet.’**

**“De ontwikkeling van SPOT in Amsterdam is van een schaal en omvang met een enorme expressie. Een statement dat symbool staat voor hoe je Nederland kwalitatief kunt verdichten. Dat wij hier deel van mogen uitmaken, daar zijn we heel trots op.” Aan het woord is Joris Deur van ZZDP Architecten, de verantwoordelijke architect van woongebouw Scarlet.**

Toen ZZDP Architecten aan de slag ging met Scarlet lag er al een stedenbouwkundig plan van KAAJ Architecten. Joris: “Er was al bedacht dat de gebouwen in SPOT op een bakstenen sokkel van ongeveer 13 meter moesten staan. Daarbovenop kwam dan het woongebouw. Wij wilden geen traditioneel woongebouw maken en besloten die sokkel in een knalrode baksteen uit te voeren. Met daarboven een zwarte metalen gevel van zwart uitdragende borstweringen en geribbelde penanten tussen de ramen. Zo kreeg Scarlet een stoere en robuuste uitstraling, opvallend ook. Precies wat past in een nieuwe Amsterdamse stadswijk.”

### **Kleurrijk ensemble**

“We wilden vooral een ontwerp dat uitstraalde wat voor mensen hier gaan wonen. Dat zijn toch een soort pioniers. En die pioniersgeest wilden we terug laten komen in de architectuur. Het is altijd mooi om een hoog gebouw te maken. Als je nu kijkt wat er komt, dan ben ik trots op het feit dat we gekozen hebben voor die rood-zwarte kleurstelling. Is echt even anders. Scarlet is geen anoniem gebouw, maar een voorgrondgebouw. Dat is ook wat wij willen: gebouwen ontwikkelen die eruit springen. In dit gebied heb je de mogelijkheid om iets expressiefs neer te zetten. En het mooie is dat al die gebouwen anders van kleur zijn, met als gemene deler die bakstenen sokkel, wat als ensemble een heel mooi effect geeft.”

### **Luxere woningen**

Naast comfortabele appartementen in verschillende typen komen er ook tweelaagse stadswoningen in Scarlet. Joris: “Dat was nog wel een uitdaging, om te voldoen aan de behoefte van wat grotere woningen. Deze tweelaagse woningen liggen op de begane grond, zodat je ook woonactiviteit op straatniveau hebt in plaats van alleen commerciële ruimten. Dat zorgt voor een andere sfeer. Deze lichte stadswoningen hebben een mezzanine, wat heel verrassend en ruimtelijk oogt. Ook de andere appartementen in Scarlet zijn net wat luxer afgewerkt dan normaal.”

### **Kwaliteit en esthetiek**

Het leuke aan dit project vindt Joris de intensieve samenwerking met de eigenaar van het gebouw. “Vanaf het eerste moment keek de eigenaar mee met het ontwerp. Je bent samen heel serieus bezig om grond te ontwikkelen. Het moet allemaal kloppen, ook in het grotere geheel. Dat vergde van ons team op het architectenbureau, o.a. partner Adam Smit en projectmanager Ramon Gianotten, wel een stevige discipline. Voor een opdrachtgever is het heel belangrijk dat een gebouw goed in elkaar zit. Voor ons is het nog extra belangrijk dat de gebouwen er mooi uitzien en dat dit waargemaakt wordt in de uitwerking. Dat is bij Scarlet op alle punten heel goed gelukt.”

### **Enorme upgrade**

Joris is heel enthousiast over wat er in SPOT staat te gebeuren. “Dit type projectontwikkeling moet in heel Nederland op deze manier gebeuren. Je kunt zo vrij grootschalig op een interessante manier verdichten, waardoor een gebied levendiger en veiliger wordt. Dit gebied krijgt een enorme upgrade. Het was een monocultuur van allemaal kantoren, waar 's avonds helemaal niemand kwam. Er is al van alles in aanbouw, maar de eerste bewoners wonen nog tussen de kantoren. Pioniers dus. Het woongebied wordt steeds beter en beter, er komt een gelaagdheid die er natuurlijk nooit was. Er is in SPOT echt iets multifunctioneels aan het ontstaan; een stuk stad dat bij Amsterdam komt. Een heel grote voedingsbodem voor de verdere ontwikkeling van Amsterdam Zuid-Oost.”

**‘Alle gebouwen zijn anders van kleur, wat als ensemble een heel mooi effect geeft.’**



# Wonen in SPOT

## New city living

**SPOT is stedelijk, stijlvol en dynamisch. Een nieuwe Amsterdamse stadswijk met een eigenzinnig karakter. Hier woon je in je comfortabele woning in een supergroene omgeving. In een sfeer alsof je binnen de ring woont. En dat zónder de hoofdprijs te betalen.**

Een verrassend stadse woonplek. Dat is SPOT. Met alles wat je nodig hebt op loopafstand in je eigen buurt. SPOT ligt midden in Amstel III en maakt deel uit van de grootste gebiedstransformatie van Amsterdam tot nu toe. Het terrein van de Amstel tot het AMC krijgt een complete make-over. Werken maakt plaats voor wonen, leven en recreëren. Waar nu nog kantoren staan, vind je straks een bruisende nieuwe woonwijk. Jouw home SPOT.

## Het leuke van de stad dichtbij

Het ambitieuze nieuwbouwproject SPOT telt zeven energiezuinige en comfortabele woongebouwen, met ook winkels, kantoren en horeca. Daarnaast komt er een kinderdagverblijf. Het is een eigentijdse plek waar wonen, werken en leven samenkomen in een groen park. En met al het leuke van de stad dichtbij. Zo is er een overvloed aan gezellige restaurants, trendy cafés, authentieke koffiebars, creatieve conceptstores, goede sportfaciliteiten, kleurrijke toko's, sfeervolle uitgaansgelegenheden, indrukwekkende cultuur en fijne ontspanning.

## Geniet van verborgen parels

Op loopafstand vind je winkelcentrum De Amsterdamse Poort, de ArenA Boulevard, AFAS Live, bioscoop Pathé Arena, de Ziggo Dome en metrostation Bullewijk. Binnen een kwartier ben je – met metro of trein – in de binnenstad, op Schiphol of Utrecht Centraal. Je geniet van jouw ideale thuis, met verborgen parels als de lokale Brouwerij Kleiburg en café-restaurant Oma letje binnen handbereik. En dit alles in een parkachtige, groene omgeving.



**Your home**  
**SPOT**



# A new hotspot

Landmark SPOT komt midden in Hondsrugpark in Amsterdam. Een groots ontwikkelingsplan – tussen de IKEA en de Johan Cruijff ArenA – met mooie, groene ambities. Dit gebied met circa 5.000 nieuwe woningen en meer dan 50.000 m<sup>2</sup> aan werkruimte, deelmobiliteit, talloze voorzieningen en een groen stadspark ontpopt zich tot dé nieuwe stadswijk van Amsterdam.

De huidige, verouderde gebouwen en leegstaande kantoren aan de Hondsrugweg maken plaats voor een bruisende nieuwe Amsterdamse woonwijk. Met het Hondsrugpark als groene hart van de wijk. Het wordt een ideale woonlocatie om vrienden te ontmoeten, te sporten of gewoon lekker te ontspannen. En waar je niks hoeft te missen van de levendigheid van de stad.

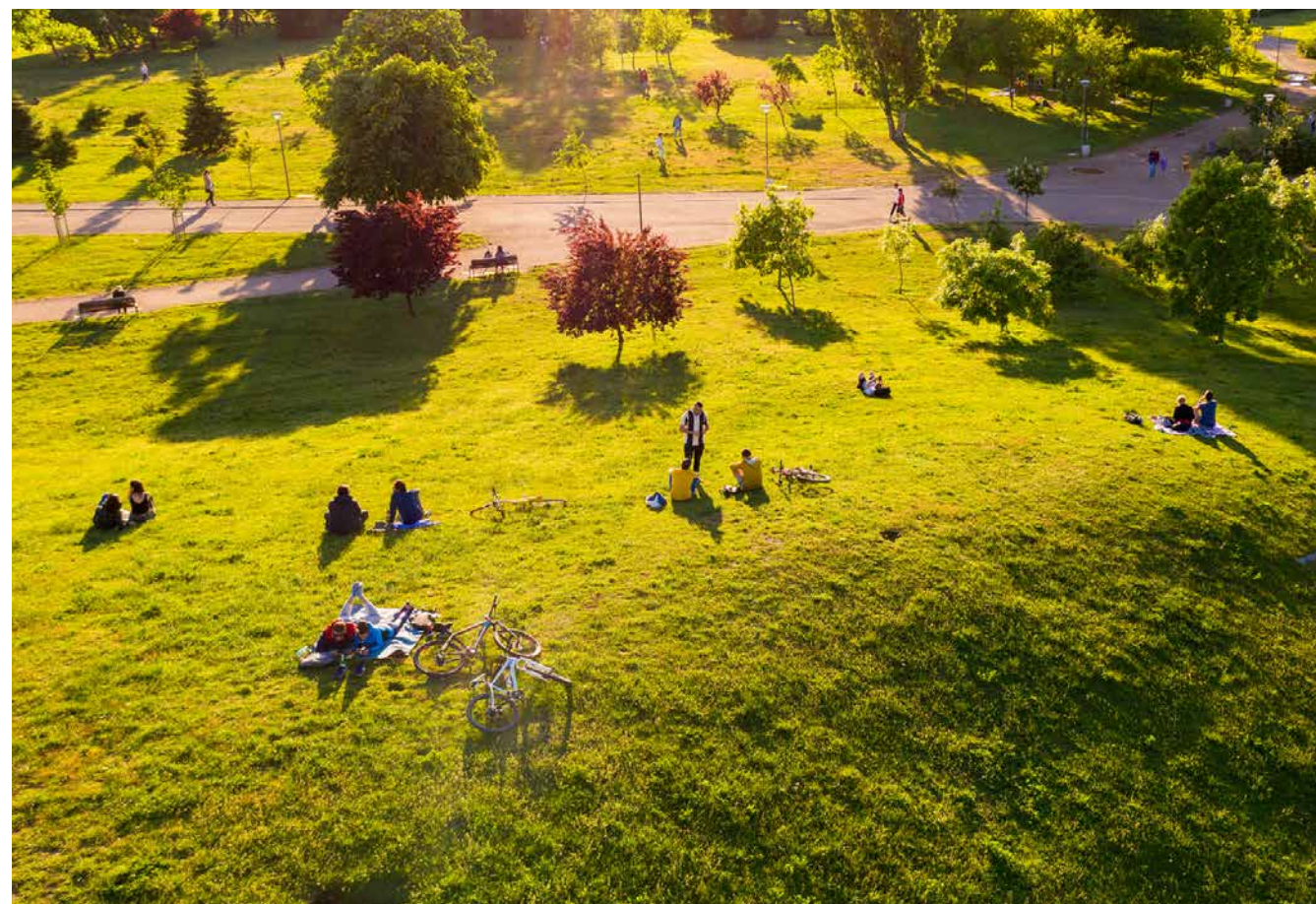


## Wervelend groen stadspark

Hondsrugpark is voor echte pioniers, die dit gebied omtoveren tot een levendige stadswijk. De omgeving wordt groener, veel groener. Het terrein aan de Hondsrugweg ontwikkelt zich tot een prachtig, biodivers stadspark van maar liefst zeven voetbalvelden groot. Met alles erop en eraan. Zo komen er verschillende zones en verblijfplekken waarin ook planten en dieren volop de ruimte krijgen. De gevarieerde beplanting en verschillende microklimaten zorgen voor een rijke biodiversiteit.

## Heerlijk wonen en leven

Het Hondsrugpark wordt een wervelende wijk in ontwikkeling, waar alles uit de kast wordt gehaald om comfortabel te wonen, te werken en te ontspannen. Zo woon je in een autoluwe omgeving met volop fiets- en wandelroutes, verblijfplekken aan het water en talrijke sportfaciliteiten. Elke dag weer kun je hier heerlijk wandelen, hardlopen, fietsen of skaten. Door het groen of langs het water.



# HOND SRUG PARK

## Alles op hondsrugpark.nl

Lees op [hondsrugpark.nl](https://hondsrugpark.nl) alles over dit gebied in ontwikkeling. Ook vind je hier verhalen van toekomstige bewoners, pioniers en de mensen achter de ontwikkelingen.



## Crystal

179 koopwoningen,  
kantoren, horeca, winkels

## Coral

131 huurwoningen,  
winkels, fit & health

## Scarlet

93 koopwoningen,  
40 huurwoningen,  
horeca

## Terra

262 huurwoningen,  
supermarkt, sport, horeca

## Dusk

81 huurwoningen,  
horeca

## Hazel

209 huurwoningen,  
winkels, fit & health

## Aurelia

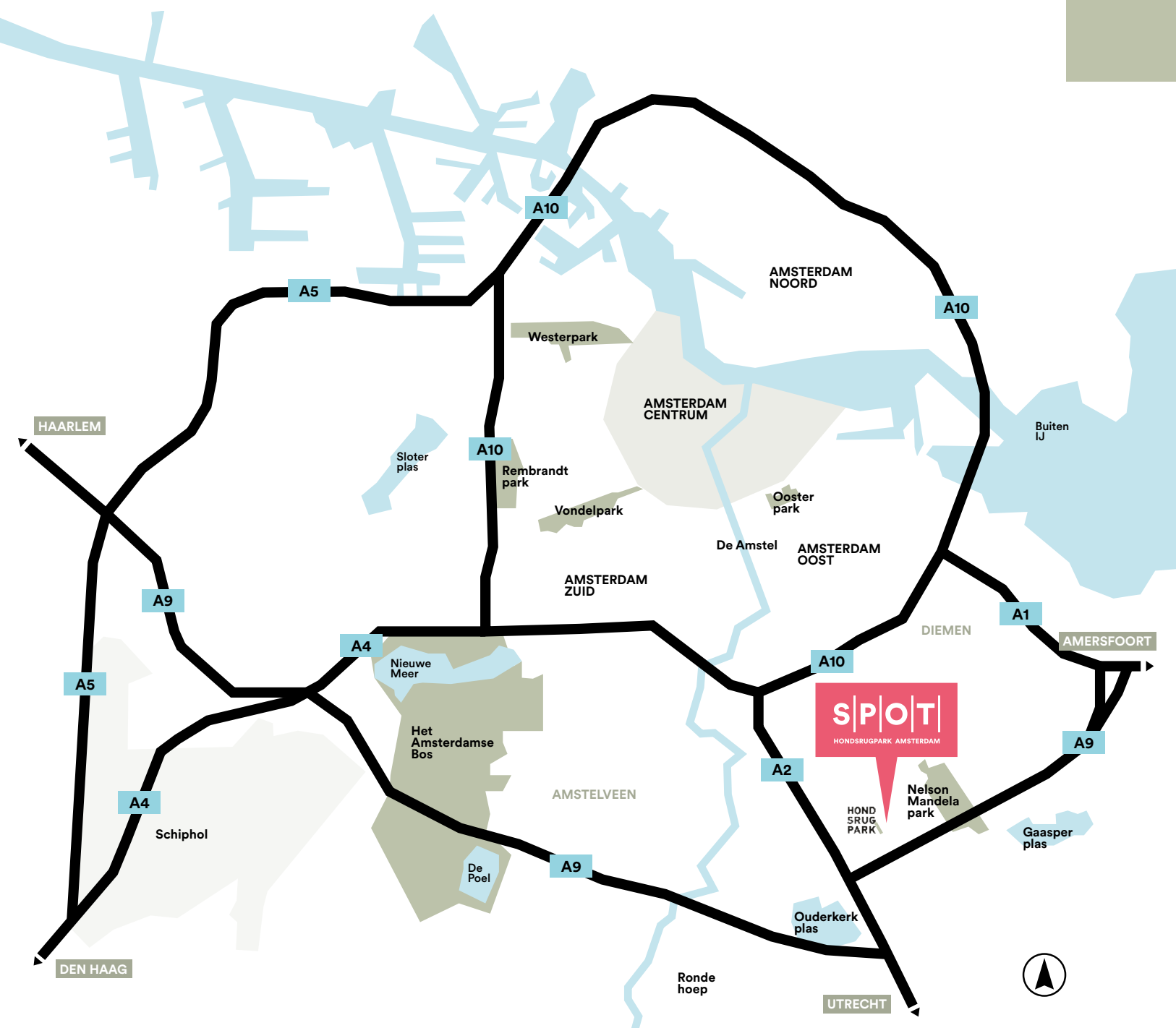
100 huurwoningen,  
kantoren, horeca

HOND  
SRUG  
PARK

Aanzicht vanaf voormalige Hondsrugweg.



# Goed bereikbaar



# On the SPOT

- Nieuwmarkt: 15 minuten
- Amsterdam CS: 15 minuten
- Amstelkwartier: 15 minuten

### Schiphol Airport

- 20 minuten
- 30 minuten

### Utrecht

- 35 minuten
- 28 minuten

### Den Haag

- 49 minuten
- 70 minuten

### Rotterdam

- 55 minuten
- 55 minuten

SPOT ligt ideaal. Alles wat je nodig hebt, vind je op loopafstand in je eigen buurt. Zin om naar het centrum te gaan? Vanaf het naastgelegen metrostation Bullewijk (metro 54) sta je binnen vijftien minuten op de Nieuwmarkt, Amsterdam CS of in hartje binnenstad. Vanaf SPOT is het een kwartier fietsen naar het Amstelkwartier en een halfuur naar De Pijp. In no time zit je op de Ring A10 of op de snelwegen A2 en A9 naar Utrecht, Den Bosch, Schiphol of Den Haag. Ga je vaak met de trein? Dan ligt station Amsterdam Bijlmer ArenA om de hoek.

## Vlakbij groen buitengebied

Naast een uitstekende aansluiting op het openbaar vervoer en belangrijke uitvalswegen, woon je ook vlak bij winkels, cultuur, sport en uitgaan. Bovendien geniet je van talrijke dichtbijgelegen groene verblijfsplekken, zoals het immense Hondsrugpark met volop fiets- en wandelroutes, mooie doorkijkjes en bankjes aan het water. Ook ligt het natuurlijke buitengebied met parken, polders en plassen om de hoek. Van de Gaasperplas en het Nelson Mandelapark tot de Ouderkerkerplas en de Rondehoep. Perfecte plekken om te ontspannen of om je sportief uit te leven.



# Eigentijds wonen

## Het aanbod

SPOT bestaat uit zeven stoere woongebouwen – in hoogte variërend en direct aan het Hondsrugpark – met een prachtig uitzicht over de stad, het park en de omgeving. Er is een divers aanbod van in totaal circa 1.090 koop- en huurwoningen in allerlei prijsklassen. Voor circa 2.500 nieuwe bewoners; jong en oud. Van compacte City Apartments, fraaie Grand Apartments en riante City Houses tot luxe Penthouses. De bouw is in volle gang, de oplevering is naar verwachting in 2026.

### Hoog wonen met fantastisch uitzicht

De indrukwekkende woongebouwen van SPOT zijn een landmark midden in het grootse stadspark. Lagere en hoge gebouwen wisselen elkaar af aan levendige pleinen en groene straatjes. Ook is er alle ruimte voor moderne werkplekken, restaurants, scholen, sport en cultuur. En met snelle verbindingen naar de binnenstad.



Your sweet  
**SPOT**

Woongebouw Scarlet



Het hoogste gebouw: Crystal



## Gerenommeerd ontwerp

De eigentijdse woningen voldoen aan de modernste energie- en duurzaamheidseisen en zijn ontworpen door gerenommeerde architecten. Zo tekende KAAAN Architecten uit Rotterdam het ontwerp van het hoogste gebouw: Crystal. Het Amsterdamse bureau ZZDP Architecten ontwierp woongebouw Scarlet. Van beide karakteristieke gebouwen zijn de woningen in de verkoop.



# Voor ieder wat wils

## Your comfort SPOT

**Eyecatcher Crystal is een stoer en hoog woongebouw van 31 verdiepingen met in totaal 179 stijlvolle koopwoningen. Robuust Scarlet telt 93 koopappartementen in vier verschillende typen. In beide woongebouwen kun je kiezen uit diverse woonoppervlakten en indelingen. Ideaal voor stedelingen die alleen of samen, en met of zonder kinderen wonen.**

### Geniet van het gemak

De woningen zijn van alle gemakken voorzien. Ze hebben één, twee of drie slaapkamers, een goede indeling (enkele met mezzanine), een privéberging en een mooie buitenruimte. Van fijne balkons (soms zelfs twee) en lichte loggia's tot prettige dakterrassen.

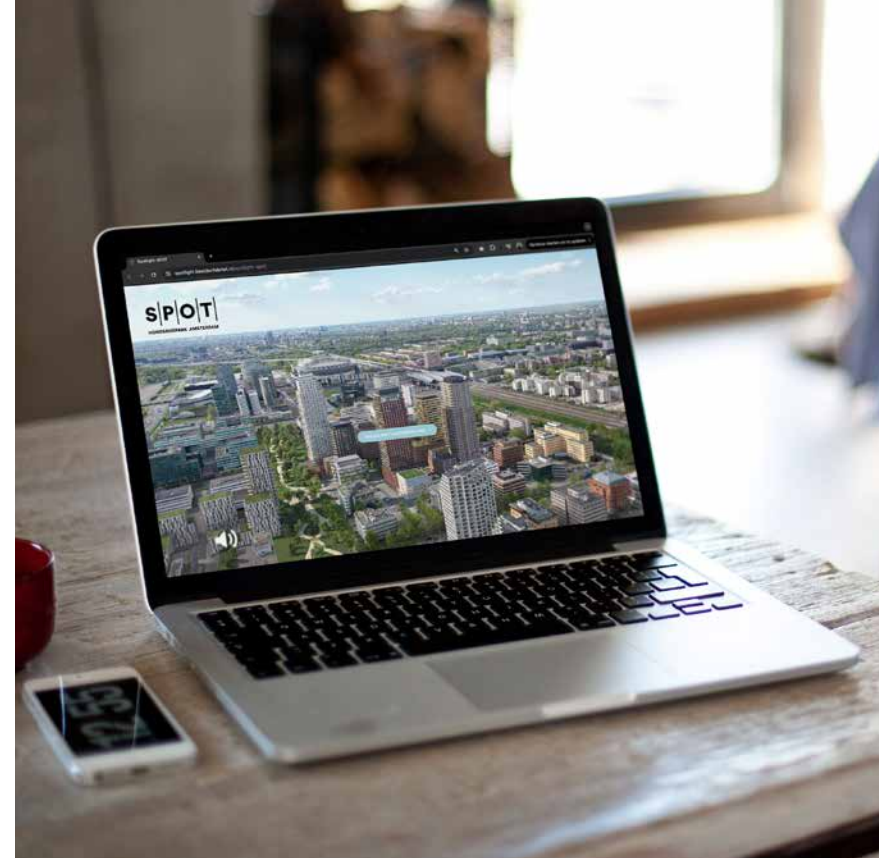
Ook zijn beide gebouwen voorzien van een ruime en uitnodigende fietsenberging. Een beperkt aantal appartementen heeft het recht om een parkeerplaats te huren in de ondergrondse parkeergarage. Er komen geen vrije parkeerplaatsen op straat.

### Energielabel A++ of hoger

Zowel Crystal als Scarlet is duurzaam gebouwd en dus bijzonder energiezuinig. Zonnepanelen en vloerverwarming en -koeling vergroten je wooncomfort. Niet voor niets heeft elke woning energielabel A++ of hoger.

### Hoog afwerkingsniveau

De woningen worden standaard opgeleverd met behangklare wanden, stalen kozijnen en stompe deuren. De comfortabele badkamer is uitgerust met fraai sanitair van kwaliteitsmerken als Villeroy & Boch, Grohe, Silkline en Geesa. De keuken is exclusief. Dit geeft je de vrijheid om de keuken te kiezen die het beste bij je smaak en budget past.



## Beleef nu al het project online

Kijk op [spotamsterdam.nl](https://spotamsterdam.nl) voor de laatste updates en foto's en plattegronden van de beschikbare woningen. Met de superhandige online woningzoeker SPOTLIGHT® vind je hét appartement dat het beste bij jou past.

# S|P|O|T

## HUB

VERKOOPCENTRUM

Bezoek voor informatie én inspiratie vrijblijvend de bruisende SPOTHUB aan de Hogehilweg 3. Hier vind je een voorbeeld van een badkamer, toilet en keuken zoals die in jouw woning passen. Ook spot je hier met eigen ogen hoe dit grootse nieuwbouwproject vorm krijgt.



# Scarlet

Your private SPOT



Om woongebouw Scarlet kun je niet heen. Een onderscheidende verschijning van de gerenommeerde ontwerpers van ZZDP Architecten. Uitgevoerd in een felrode plint van bakstenen en een zwarte metalen robuuste gevel. Op de begane grond van het 90 meter hoge gebouw – 27 verdiepingen in totaal – komt naast woningen ook een restaurant.

## Verrassend, ruim en luxe



Dat zijn de 93 appartementen in Scarlet met een gemiddelde woonoppervlakte van 95 m<sup>2</sup>. Van tweelaagse woningen op de begane grond en comfortabele appartementen, tot spectaculaire penthouses. In alle gasloze woningen voeren luxe en comfort de boventoon.

### Spotless view

Het luxe sanitair – compleet met tegelwerk en accessoires – en een fantastisch terras vergroten je wooncomfort. Hier is het op een zwoele zomeravond heerlijk borrelen of dineren. Met een spectaculair uitzicht als decor. Zo ver als de horizon reikt. Op welke hoogte geniet jij straks van het stadse leven?

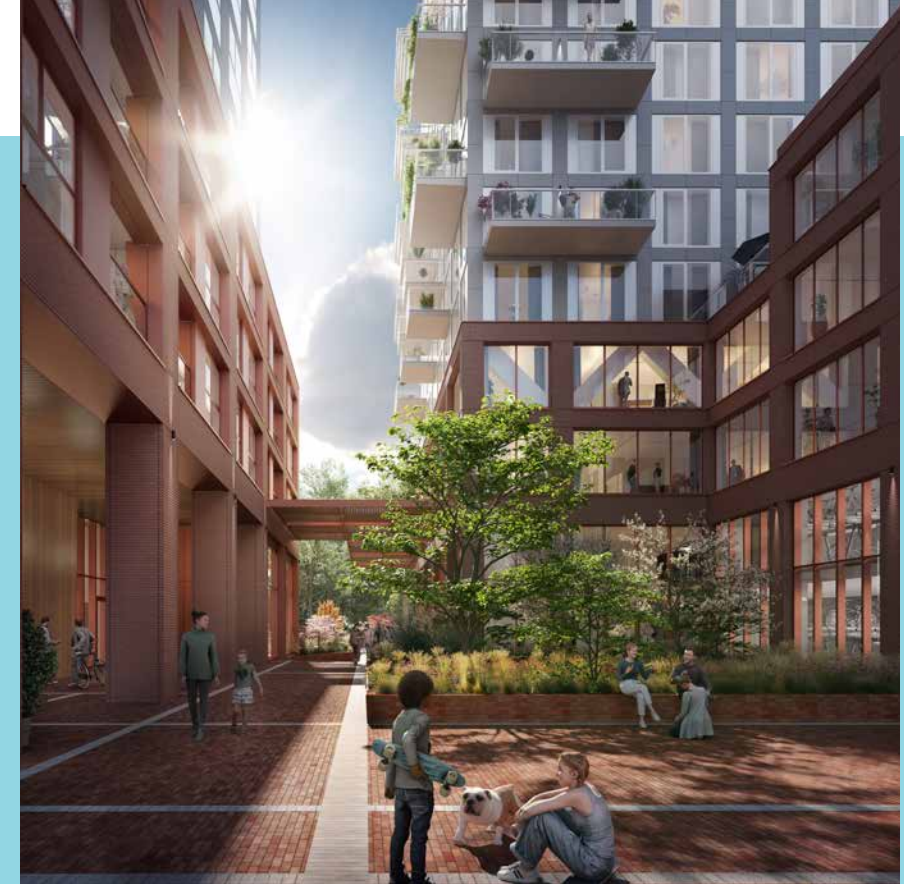




# Crystal

## Your own SPOT

Met 31 verdiepingen is Crystal het hoogste gebouw van SPOT. Een landmark dat je op afstand herkent. Op de hoek van het park en aan het water. KAAAN Architecten tekende het ontwerp van dit imposante witte gebouw.



### Bruisende stadsomgeving

Het Amsterdamse karakter van bakstenen grachten, panden en bruggen was het uitgangspunt voor het ontwerp van SPOT, en dus ook voor Crystal. Naast de 179 koopwoningen komen er op de begane grond van het gebouw ook boetieks, kantoorruimten, horeca en sportvoorzieningen.

## Stijlvol, licht en comfortabel

Dat zijn de woningen – beschikbaar in drie woningtypen – in woongebouw Crystal. Met een prachtig uitzicht op het groene Hondsrugpark. De woningen zijn van alle gemakken voorzien en tot in de puntjes afgewerkt. Zo heb je keus uit één, twee of drie slaapkamers, is de indeling flexibel en indien gewenst met een eigen of gedeelde parkeerplek. De buitenruimte is divers. Van fijne balkons (soms zelfs twee) en lichte loggia's tot uitnodigende dakterrassen.





# Woning die past bij iedere levensstijl



*Scarlet en Crystal*

## **CITY APARTMENTS**

Deze gasloze City Apartments zijn superefficiënt ingedeeld, variërend in grootte tussen de 46 m<sup>2</sup> en 63 m<sup>2</sup>. De woningen zijn voorzien van alle comfort en gemak. Zoals een ruime living met open keuken, een aparte slaapkamer en een heerlijke buitenruimte.

*Scarlet en Crystal*

## **GRAND APARTMENTS**

De ruim opgezette appartementen – verdeeld over alle verdiepingen – hebben een woonoppervlakte van 71 m<sup>2</sup> tot 127 m<sup>2</sup>. Je geniet van een royale living met open keuken, twee of drie slaapkamers en een riante buitenruimte. Sommige appartementen hebben zelfs twee buitenruimten.



*Scarlet en Crystal*

## **PENTHOUSES**

Met standaard drie slaapkamers, één of twee chique badkamers, een ruime buitenruimte en een woonoppervlakte van 114 m<sup>2</sup> of 185 m<sup>2</sup>, bieden de luxe penthouses echt alle comfort en ruimte voor een lekker leven. De riante woningen liggen op de bovenste verdiepingen en geven je een schitterend uitzicht over deze nieuwe Amsterdamse stadswijk.

*Scarlet*

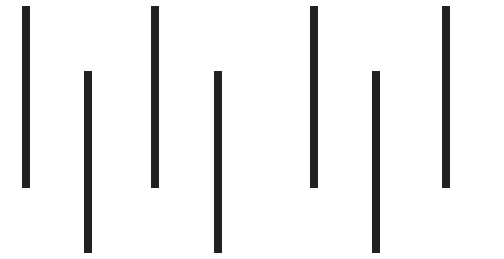
## **CITY HOUSES** *(exclusief in Scarlet)*

Alleen Scarlet biedt deze unieke City Houses. Met een woonoppervlakte variërend van 90 m<sup>2</sup> tot 120 m<sup>2</sup>, geniet je in dit type van volop ruimte. Deze City Houses, met twee tot drie slaapkamers en georiënteerd op het zuiden, zijn perfect voor zonliefhebbers. De tweelaagse indeling biedt een ruime, moderne en luxe leefomgeving.





# Hoog wonen met fantastisch uitzicht

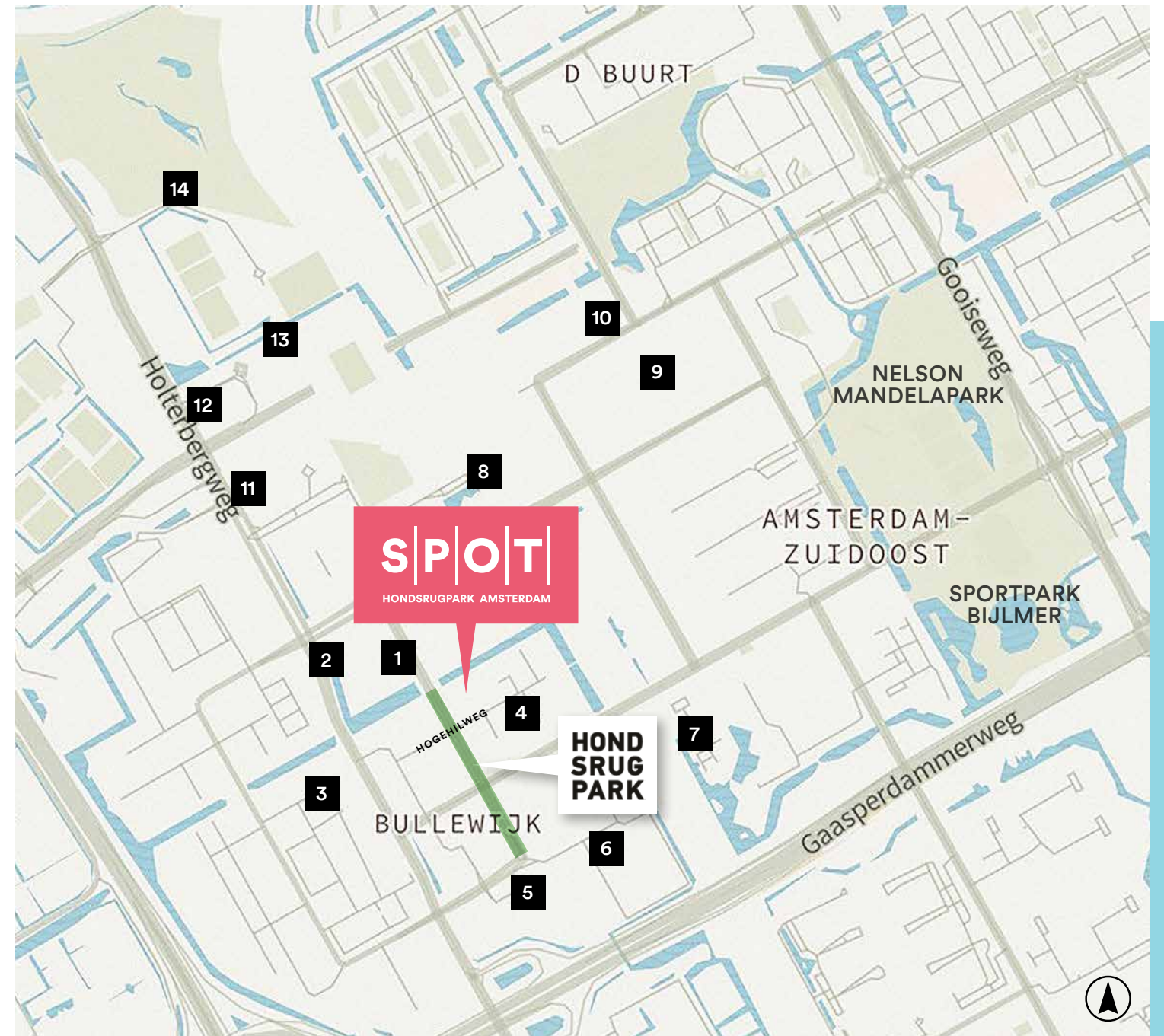




# Hotspots in de buurt

Woon je in SPOT, dan heb je alle stadse voorzieningen dichtbij. Er is een overvloed aan restaurants, cafés, winkels, sportfaciliteiten, uitgaansgelegenheden, cultuur en ontspanning. Met verborgen pareltjes, zoals lokale brouwerijen, authentieke koffiebars, kleurrijke toko's en creatieve conceptstores.

Your  
favorite  
SPOT



- |                             |                                    |
|-----------------------------|------------------------------------|
| 1. Atlas taste              | 8. Station Amsterdam Bijlmer ArenA |
| 2. FETCH FOOD               | 9. Winkelcentrum Amsterdamse Poort |
| 3. Arena gym                | 10. The Traveller Zuidoost         |
| 4. Bullewijck by Par Hasard | 11. Villa ArenA                    |
| 5. IKEA Amsterdam           | 12. Ziggo Dome                     |
| 6. De Proefzaak             | 13. Johan Cruijff ArenA            |
| 7. Oma letje                | 14. Golfclub Amsterdam Old Course  |





# Atlas Taste Amsterdam

Atlas Taste is dé ontmoetingsplek in Amstel III. Bij Atlas Taste drink je een heerlijke kop koffie, ga je lunchen met je collega's tijdens de pauze, borrel je met vrienden of eet je nog een lekker hamburger na een voetbalwedstrijd in de Arena.

[www.absolutetaste.nl](http://www.absolutetaste.nl)



## FETCH FOOD

# Amsterdam

Geen zin om thuis te werken en te eten? Op slechts 2 minuten afstand van SPOT Amsterdam zit FETCH Food. Een trendy bedrijfskantine waar je in huiskamerstijl even kan ontspannen tijdens je ontbijt, brunch of lunch. Bij FETCH Amsterdam bieden ze puur ambachtelijk en gezond eten in een luxe buffet of lekker gemakkelijk in een lunchbox die je kunt bestellen!

[www.fetchfood.nl](http://www.fetchfood.nl)



# Oma letje



Bij Oma letje kun je genieten van originele gerechten geïnspireerd door comfort food. Je kunt hier terecht voor een lekker ontbijt, lunch of gewoon snel even een drankje. Het restaurant zit gevestigd in de kleurrijke gebouwen van de Heesterveld Community, slechts een minuut van SPOT vandaan, het valt niet te missen!

[www.omaletje.nl](http://www.omaletje.nl)





# Bullewijck by Par Hasard

Bullewijck by Par Hasard is de hotspot voor zakelijk Amsterdam. Buiten kantoor tijden kan je hier terecht voor besloten meetings, borrels, feesten en partijen. Maar ook voor snelle bourgondische lunchgerechten, verrassende broodjes en huisgemaakte soepen kun je hier terecht.  
[www.bullewijck.nl](http://www.bullewijck.nl)



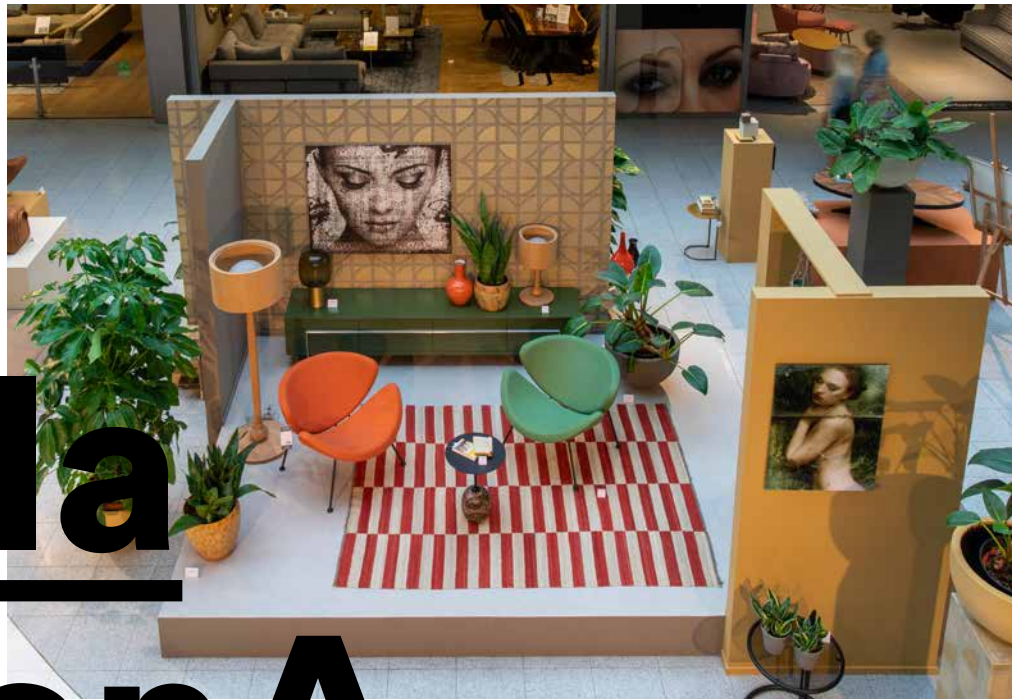
# De Proefzaak

Proef hier het lekkerste speciaalbier van brouwerij Kleiburg. Tussen alle grote kantoor gebouwen staat een groene loods te midden van een stukje natuur. Naast dat je hier het echte kleiburgbier kan proeven met een lekker belegd broodje erbij, heb je ook nog eens een leuk uitzicht op de brouwketels.  
[www.deproefzaak.nl](http://www.deproefzaak.nl)





# Villa ArenA



Van meubels tot vloeren, van keukens tot luxe badkamers en van verlichting tot decoratie. In Woonmall Villa ArenA vind je alles wat je nodig hebt voor je nieuwe appartement. En dat allemaal op drie minuten afstand van SPOT Amsterdam! [www.villaarena.nl](http://www.villaarena.nl)



# Ziggo Dome

Nooit meer in de file voor de Ziggo Dome of torenhoge parkeerkosten, je woont er in SPOT Amsterdam namelijk slechts op 4 minuten fietsafstand. Als je geluk hebt zie je zelfs Armin van Buuren door je straat heen lopen! [www.ziggodome.nl](http://www.ziggodome.nl)

# Arena gym

Yoga met je vriendinnen, een snelle HIIT sessie met je collega's tijdens je lunchpauze of toch een personal trainer. Bij Arena gym bieden ze verschillende memberships aan zodat iedere workout helemaal in jouw schema past. Het grootste voordeel is dat je binnen 4 minuten weer lekker op je bank neer kan ploffen.

[www.arenagym.nl](http://www.arenagym.nl)





# Voor een nóg fijner thuis

## LIVVIN on the SPOT

In SPOT zijn de services en faciliteiten van LIVVIN altijd in de buurt om jouw woonbeleving nog aangenamer te maken. Je kunt gebruikmaken van een gezellige huiskamer, een handige app voor bijvoorbeeld je reparatieverzoeken en een community manager is je dagelijkse aanspreekpunt. Hierdoor wordt je leven in SPOT gemakkelijker, mooier en inclusiever.



## Borrel met je burens in de LIVVIN Huiskamer

In het hart van SPOT vind je de LIVVIN Huiskamer: de gezamenlijke ruimte voor de bewoners. Hier loop je naar binnen voor een lekkere kop koffie en maak je een praatje met de community manager en je burens.



## Deel je ideeën met de community manager

De community manager is dagelijks aanwezig in SPOT. Hij of zij organiseert leuke activiteiten in de buurt en in de huiskamer, en is het aanpreekpunt voor de bewoners. Heb je vragen of ideeën, deel deze dan met de community manager.



## Met de app mis je niks

Met de LIVVIN-app blijf je op de hoogte van alle ontwikkelingen en events in SPOT. Ook kom je online in contact met je medebewoners en dien je eenvoudig een reparatieverzoek in. Bovendien heb je toegang tot exclusieve lokale deals. Download de app nu in de App Store of Google Play.



## Het verkoopteam

# FRIS Woningmakelaars



**FRIS**

Woningmakelaars

### FRIS Real People

Ontmoet ons, de Real People van FRIS. Ontdek onze professionele en persoonlijk service die de verwachting overstijgt, waarbij elke stap gericht is op de optimale ontzorging voor onze klanten, vandaag en morgen.

Familiebedrijf FRIS is sinds 1923 uitgegroeid tot één van de grootste zelfstandige beheerders voor vastgoed in Nederland. FRIS is bovendien een begrip voor tienduizenden particulieren en bedrijven in de regio Groot-Amsterdam dankzij onze totale dienstverlening als makelaar, beheerder, onderzoeker, taxateur en verzekeringstussenpersoon.

FRIS bestaat uit ruim 90 medewerkers – Real People –, verdeeld over drie vestigingen in Amsterdam, Zaandam. Ons hoofdkantoor in Amsterdam biedt perfect uitzicht op het project SPOT, we zijn dan ook trots dat we dit project namens COD en DUQER mogen begeleiden en de vordering van de bouw nauwlettend kunnen volgen.

### FRIS Woningmakelaars, Echte Mensen Echte Resultaten

Een van de ankers in je leven is het hebben van een woonplek, het is daarom niet heel gek dat het kopen van een huis en verhuizen veel stress met zich meebrengt. Bij FRIS Woningmakelaars vinden wij het belangrijk je te ontzorgen en je goed te begeleiden in het proces, op die manier maken wij van het kopen en/of verkopen van een huis weer een bijzonder moment.

Al bijna 100 jaar begeleiden we mensen naar een nieuwe plek. Dat is echt veel kennis en ervaring waar jij op kan bouwen.

Wij kunnen wel zeggen dat wij vakidioten zijn, maar onze klanten kunnen dat nog beter. Gemiddeld krijgen wij het cijfer 9,3 en daar zijn wij best een beetje trots op. Daarnaast zijn we in 2021 genomineerd in de top 3 van de Nationale Makelaar Awards.

## Het verkoopteam

# Eefje Voogd Makelaardij



**Eefje Voogd Makelaardij is een begrip in residentieel vastgoed in Amsterdam en daarbuiten. Wij zijn een full service makelaarskantoor, zowel in de bestaande bouw, verhuur, consultancy als in nieuwbouw.**

Wij houden van unieke objecten en bijzondere opdrachten, onze benadering is persoonlijk, hands-on en creatief. “We don’t do ordinary.”

Eefje Voogd Makelaardij is 15 jaar geleden opgericht door directeur Eefje Voogd. Eefje brengt bijna 38 jaar ervaring in de branche met zich mee. Met haar bevoogenheid en ambitie positioneerde zij haar kantoor in de top en bewees zij zich als visionair in de branche. Naast de reguliere vastgoedactiviteiten, zoals aan- en verkoop en taxaties van bestaande woningen, zijn wij bij meer dan 160 projecten betrokken geweest. In zowel in verhuur, verkoop, consultancy en afzet. Projecten op 'onontdekte' locaties werden locaties waar men nu niet meer omheen kan. We kijken ernaar uit om de verkoop van Spot namens COD en DUQER te mogen begeleiden.

Sinds 2021 is Eefje Voogd Makelaardij onderdeel van CBRE, 's werelds grootste vastgoedadviseur. Het Eefje Voogd team bestaat uit meer dan 34 enthousiaste professionals die iedereen met grote betrokkenheid van dienst is. Met onze unieke en creatieve service behoren wij tot de top nieuwbouwmakelaars van Nederland.

Onze NVM gekwalificeerde en enthousiaste makelaars hebben ervaring in het vak en toegang tot de beste en meest betrouwbare informatie, waardoor je deskundige begeleiding en advies krijgt, bij elke stap van het proces. Zo wordt jouw aankoop een plezierige ervaring.



Iris en Samantha van Team Nieuwbouw Eefje Voogd Makelaardij.



Ontwikkelaars

COD en DUQER – twee vastgoedontwikkelaars met ervaring in nationale en internationale projecten – zijn de drijvende kracht achter de transformatie van SPOT.

COD is een energieke en creatieve vastgoedontwikkelaar die zich richt op zowel nieuwbouw als herontwikkeling van hotels, kantoren en woningen. COD heeft momenteel diverse in het oog springende projecten in ontwikkeling, zoals MegaStores, herontwikkeling Maanplein Den Haag, KAAP en gebiedstransformatie Hamerkop in Amsterdam- Noord. In 2020 heeft COD het project nhov Amsterdam RAI opgeleverd.

DUQER is een snelgroeiende vastgoedontwikkelaar én initiatiefnemer van tal van vastgoedprojecten in de Randstad met op dit moment vooral (her-)ontwikkelingsprojecten in Amsterdam, Utrecht en Den Haag. Naast het initiatief voor de ontwikkeling van SPOT Amsterdam, realiseert DUQER meerdere grote woningontwikkelingen in de Merwedekanaal zone in Utrecht. Ook ontwikkelt DUQER een exclusief hotel-/woningproject direct aan de kust van Den Haag en een groot zorgwoningenproject in Emmen.

www.duqer.nl  
www.cod.nl



Disclaimer

DUQER® en COD® - Niets uit deze brochure mag worden gebruikt door derden zonder schriftelijke toestemming van DUQER gevestigd te Utrecht en COD gevestigd in Amsterdam. Dit document is samengesteld op basis van voorlopige informatie. De artist impressions en inrichtingsvoorstellen geven slechts een indruk van de woningen en de omgeving. De vermelde maten zijn indicatief. Aan de teksten, inrichtingsvoorstellen en artist impressions kunnen geen rechten worden ontleend. Juli 2024.

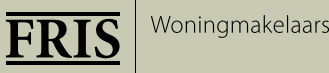
© PRSC 2024

# Contact



Eefje Voogd  
Makelaardij

Els Verpoorten en Laurens Rosendaal  
Tel: 020- 30 50 560  
E-mail: nieuwbouw@eefjevoogd.nl



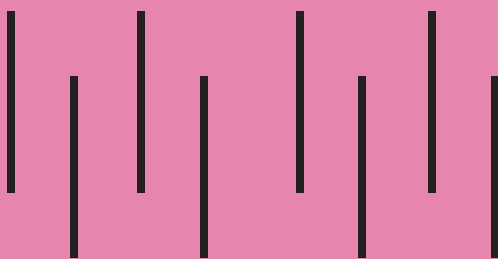
FRIS  
Woningmakelaars

Gordon Vos  
Tel: 020- 301 77 15  
E-mail: nieuwbouw@fris.nl



**Your**  
**new**  
**city**  
**living**





**spotamsterdam.nl**